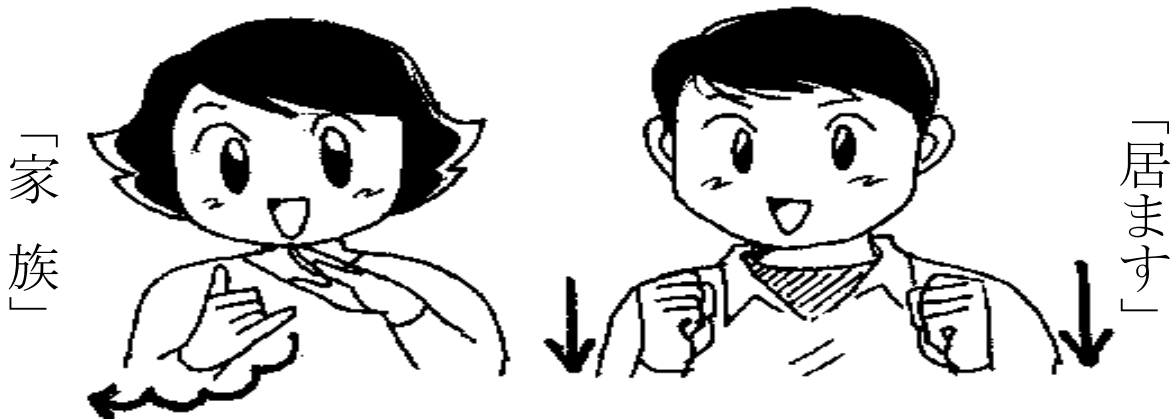


難聴者・中途失聴者・家族のための手話教室

手話教室（初級）

手話を学び、スムーズなコミュニケーションを図りましょう

重度難聴者、特に中途失聴者がいらっしゃる世帯では、筆談でのやり取りが多いと思いますが、筆談はなかなか大変です。そこで、ご家族間の円滑なコミュニケーションを図るために、少しステップアップした手話の習得を目指してみませんか？



- ・日 時 (11月) 1・8・15・22・29日
(12月) 13・20日 (1月) 10・17・24日 全土曜日
全10回 午後1時～3時
- ・場 所 浦和コミュニティセンター 10階 第14集会室
- ・参 加 費 無料
- ・講 師 さいたま市聴覚障害者協会
- ・対 象 市内在住又在勤の難聴者、中途失聴者とその家族
- ・定 員 30名(選考) **入門を修了した方を対象とします。**
- ・申 込 み 9月16日(火)9時から10月17日(金)午後5時までに、
FAX、電話又はEメールで、
「住所・氏名(ふりがな)・性別・種別(本人・家族)・FAX番号・電話
番号・Eメールアドレス」を添えて、下記申込先へ。
(FAXでお申し込みの場合は、裏面申込書をお使いください)

☆お問合せ先・申込先 さいたま市聴覚障害者協会 事務局・担当 星野・青山
〒330-0801 さいたま市大宮区土手町 1-213-1
大宮ふれあい福祉センター4階
FAX・TEL 048-653-7324
パソコン fukusi@bz03.plala.or.jp

手話教室 申込書

(申込み FAX：048-653-7324)

申込日： 月 日

フリガナ 氏 名		性 別	男 ・ 女
		種 別	本人・家族
住 所	〒 ー		
FAX 番号 電話番号 メールアドレス			

■JR 線 浦和駅東口 徒歩1分 コムナーレ 10F
浦和コミュニティセンター
〒330-0055 さいたま市浦和区東高砂町 11-1 10 階
電 話 048-887-6565
FAX 048-887-7090
建物内正面の駅側（シースルー）エレベーター右側2機
又は南側の青のエレベーターをご利用ください。



(お願い)

- ・当日は検温の上、ご来場ください。
- ・体調がすぐれない方の参加はご遠慮ください。
- ・当日受付時に氏名を確認の上、ご着席ください。